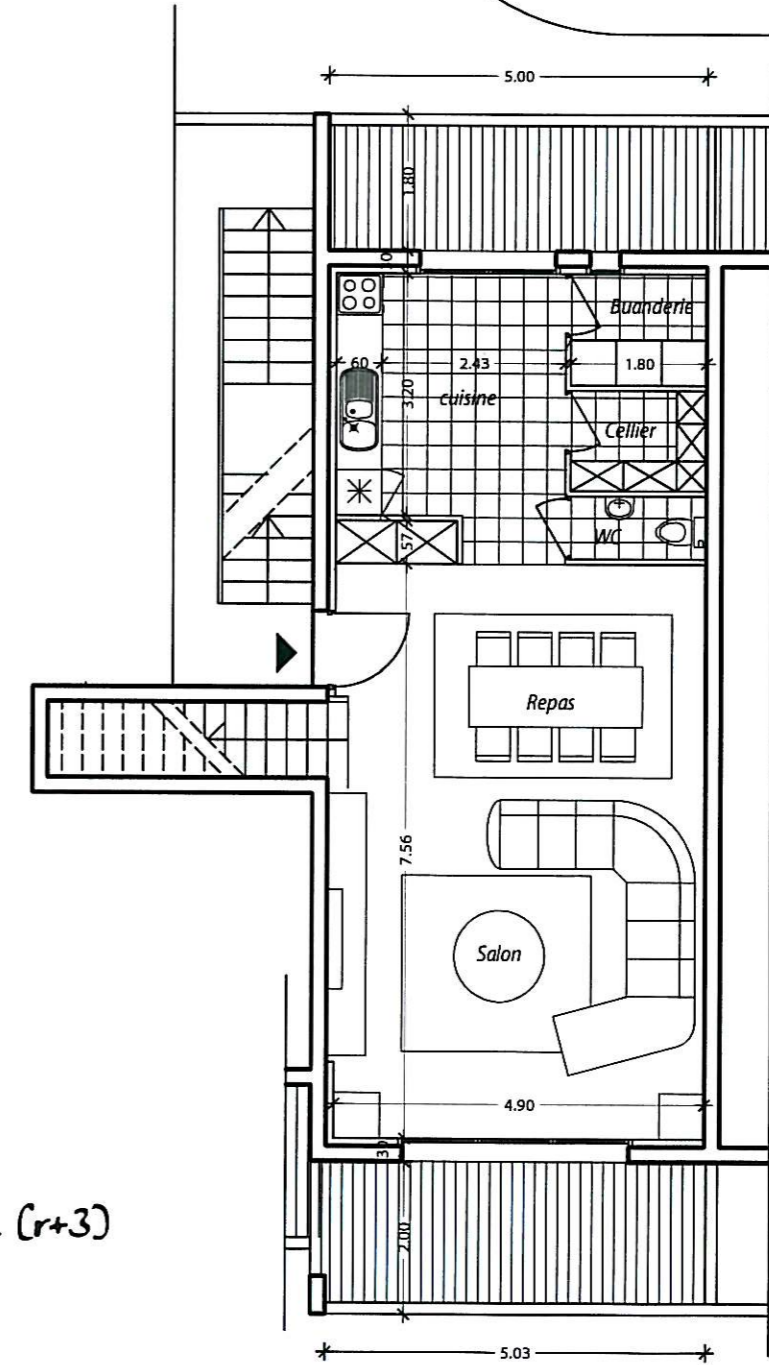
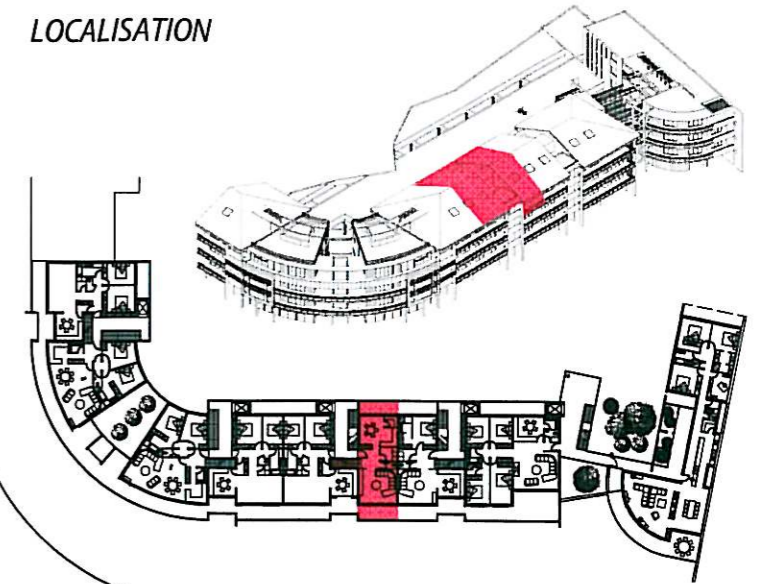


R+3 / R+4

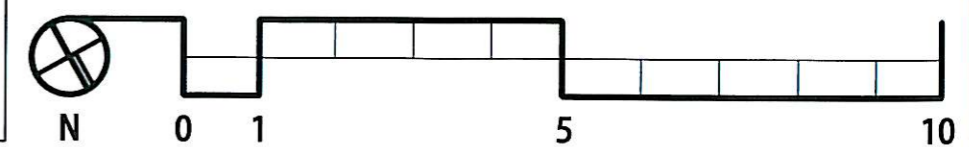
Appartement 3 F

LOCALISATION



1er Niveau (r+3)

Les plans présentés expriment les dispositions générales de l'appartement.  
Les surfaces et cotations indiquées ne sont pas définitives.  
Les poutres, soffites et canalisations n'étant pas définitives,  
des modifications sont susceptibles d'être apportées à ces plans  
pour tenir compte des nécessités techniques de la réalisation.  
Le positionnement des convecteurs et des ballons d'eau chaude sera à  
confirmer suivant les études techniques.



MAITRE D'OUVRAGE

SCI Le Grand Large  
 BP 14, Aéroport de Poretta  
 20290 BORGQ.  
 Tel: 06 98 34 06 43

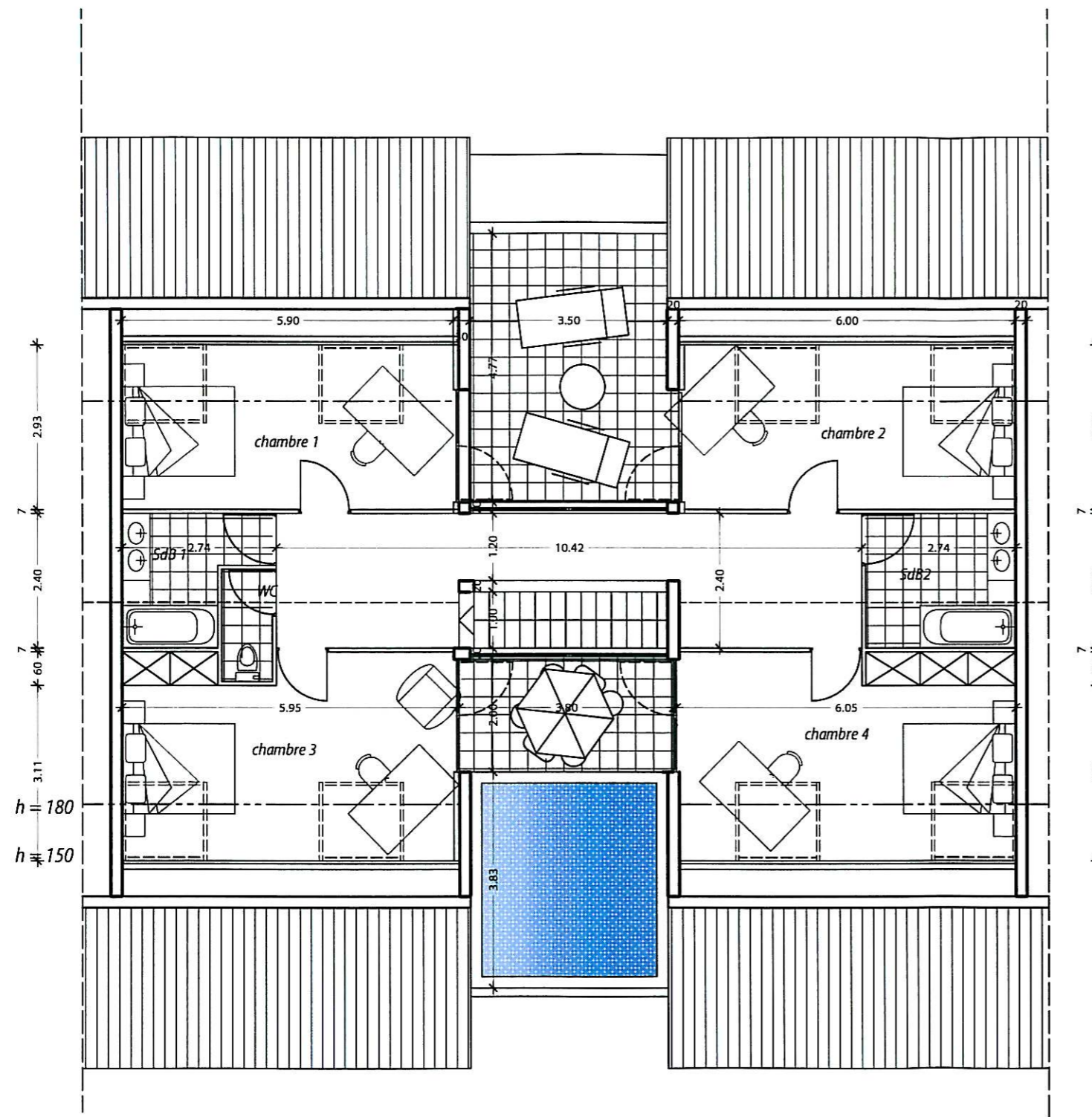
MAITRE D'OEUVRE



Stéphane Lucchini  
 architecte D P L G  
 La citadelle, 9 chemin des turquines  
 20200 Bastia  
 Tel: 04 95 31 58 80  
 Fax: 04 95 31 59 42  
 Email: stefanu.lucchini@wanadoo.fr

Le Grand Large

T5



4ème Niveau (r+4)

R+3

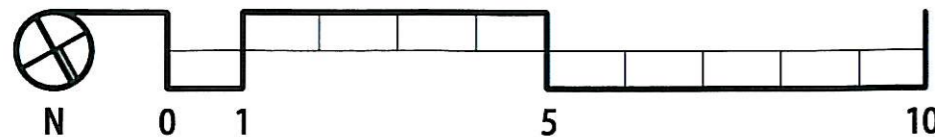
|                        |                      |
|------------------------|----------------------|
| Cuisine                | 10.70 m <sup>2</sup> |
| Salon / Salle à manger | 38.00 m <sup>2</sup> |
| WC                     | 1.50 m <sup>2</sup>  |
| Cellier                | 2.40 m <sup>2</sup>  |
| Buanderie              | 2.60 m <sup>2</sup>  |
| Terrasses              | 20.00 m <sup>2</sup> |

R+4

|                     |                      |
|---------------------|----------------------|
| Chambre 1           | 11.75 m <sup>2</sup> |
| Chambre 2           | 12.00 m <sup>2</sup> |
| Chambre 3           | 14.50 m <sup>2</sup> |
| Chambre 4           | 16.00 m <sup>2</sup> |
| Salle de bains 1    | 5.00 m <sup>2</sup>  |
| Salle de bains 2    | 6.30 m <sup>2</sup>  |
| WC                  | 1.85 m <sup>2</sup>  |
| Dégagements         | 19.80 m <sup>2</sup> |
| Terrasses + piscine | 38.70 m <sup>2</sup> |

Total: 142.40 m<sup>2</sup>

La surface des placards est comprise dans la surface de la pièce concernée.



Les plans présentés expriment les dispositions générales de l'appartement.  
 Les surfaces et cotations indiquées ne sont pas définitives.  
 Les poutres, soffites et canalisations n'étant pas définitives,  
 des modifications sont susceptibles d'être apportées à ces plans  
 pour tenir compte des nécessités techniques de la réalisation.  
 Le positionnement des convecteurs et des ballons d'eau chaude sera à  
 confirmer suivant les études techniques.